

## 設問別正答率

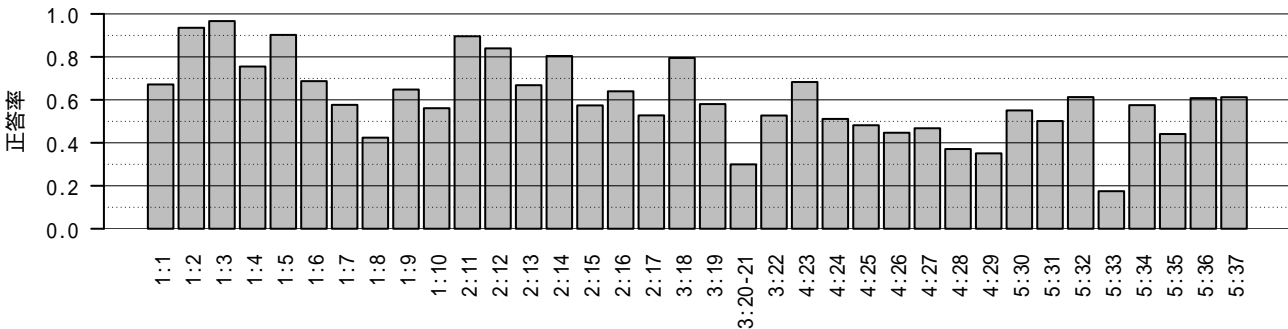
(令和8年度大学入学共通テスト本試験 全教科・科目)

\*右縦軸に正答率，横軸に大問及び解答番号を示す。

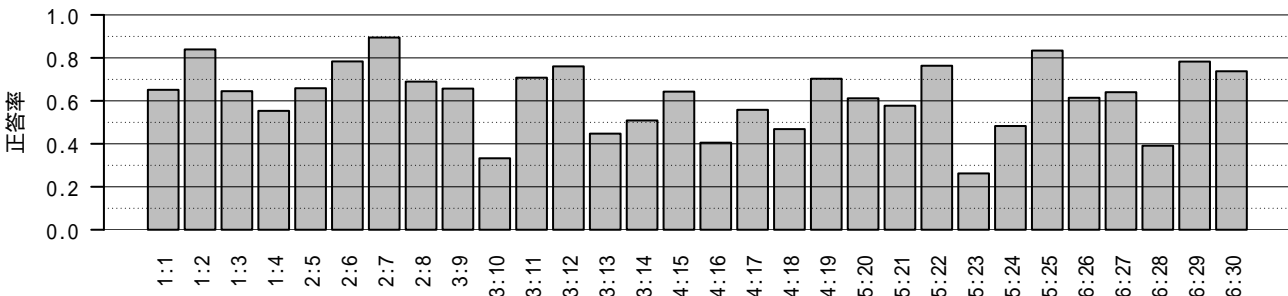
(例 国語「1：1」は大問1の解答番号1)

以下，全教科・科目を掲載する。

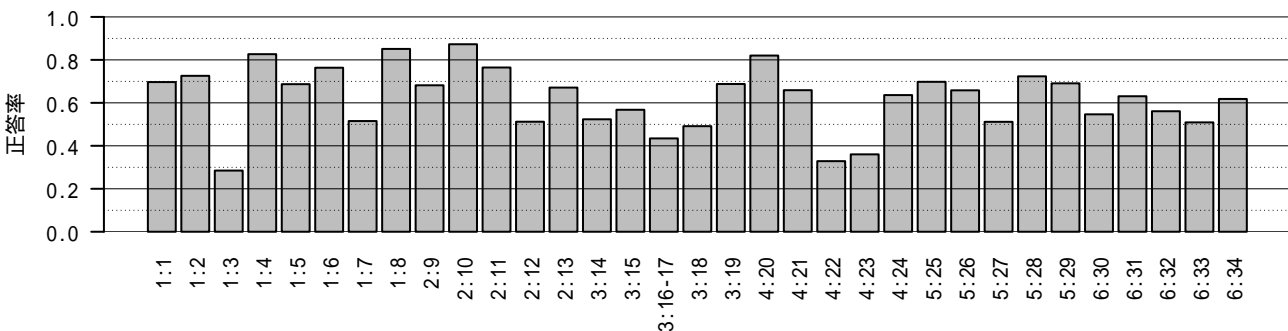
### 国語



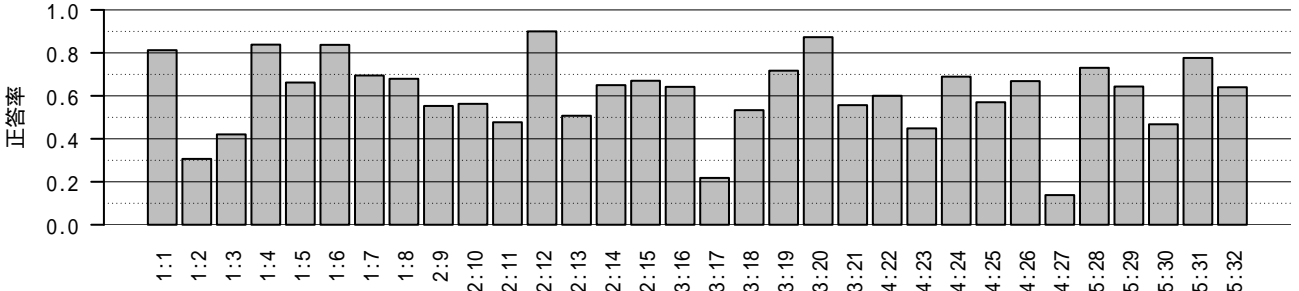
### 地理総合, 地理探究



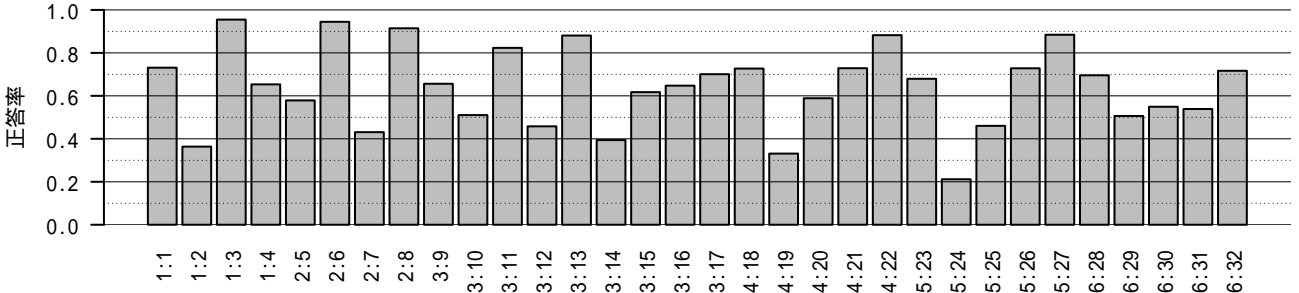
### 歴史総合, 日本史探究



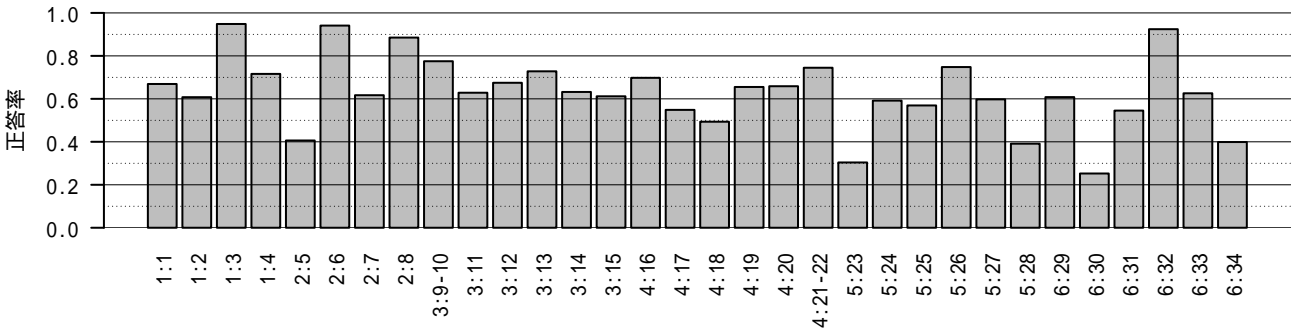
### 歷史綜合，世界史探究



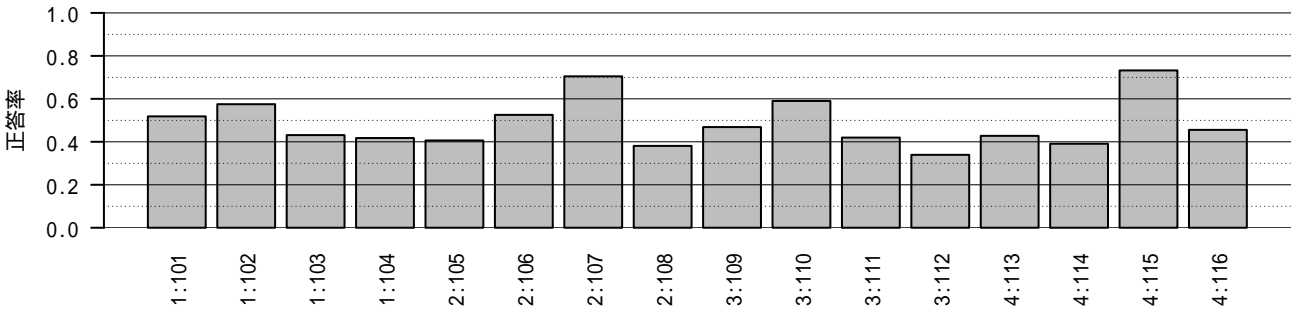
### 公共，倫理



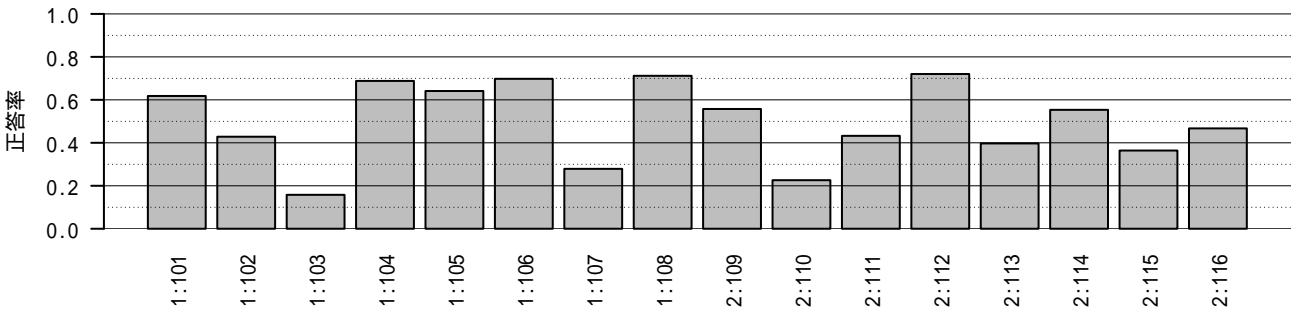
### 公共，政治・經濟



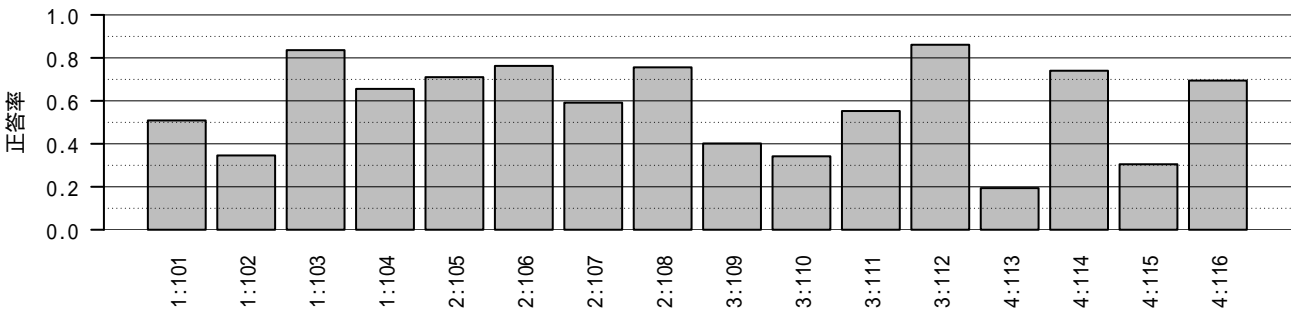
### 地理総合



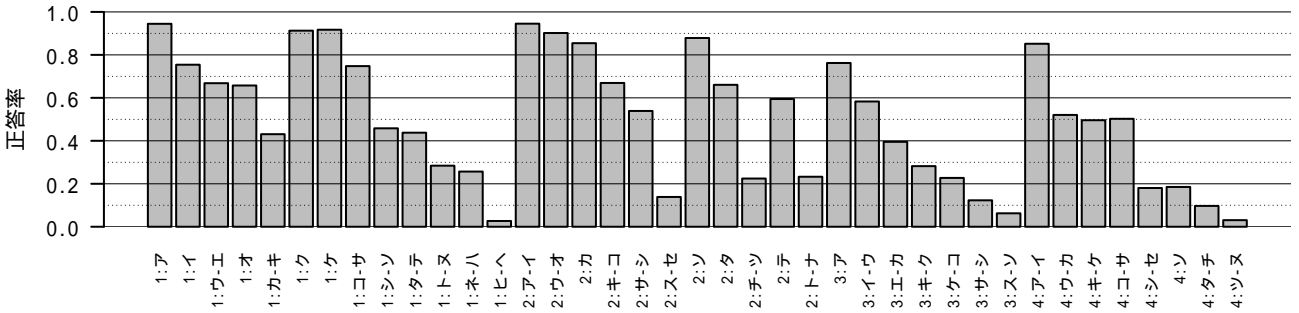
### 歴史総合



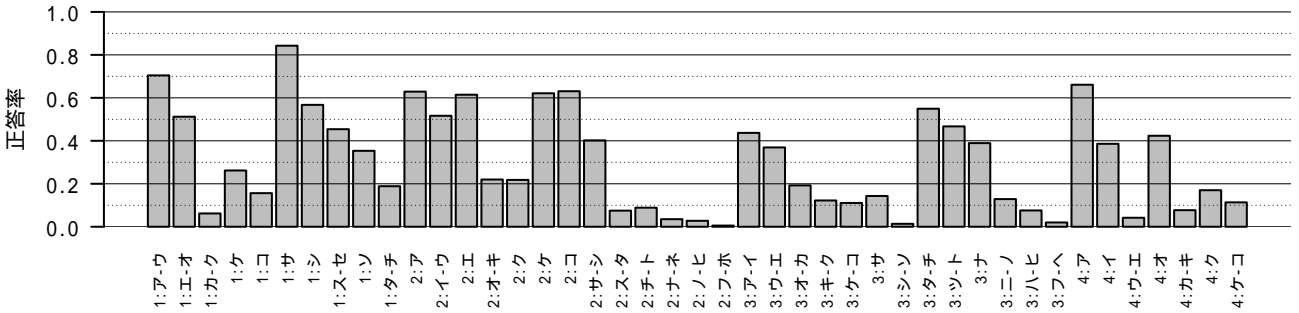
### 公共



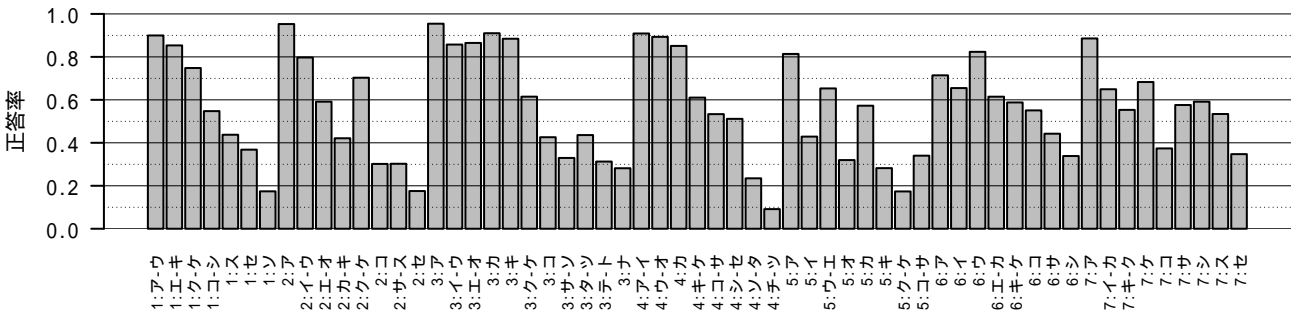
### 数学I, 数学A



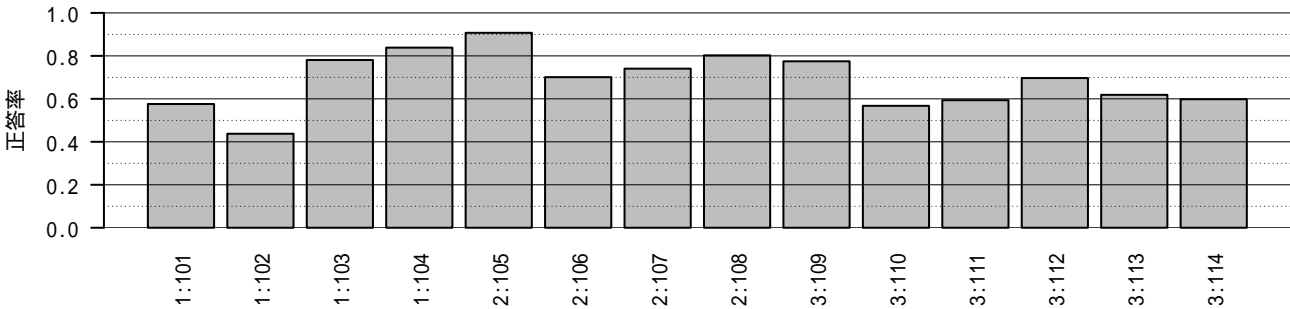
### 数学I



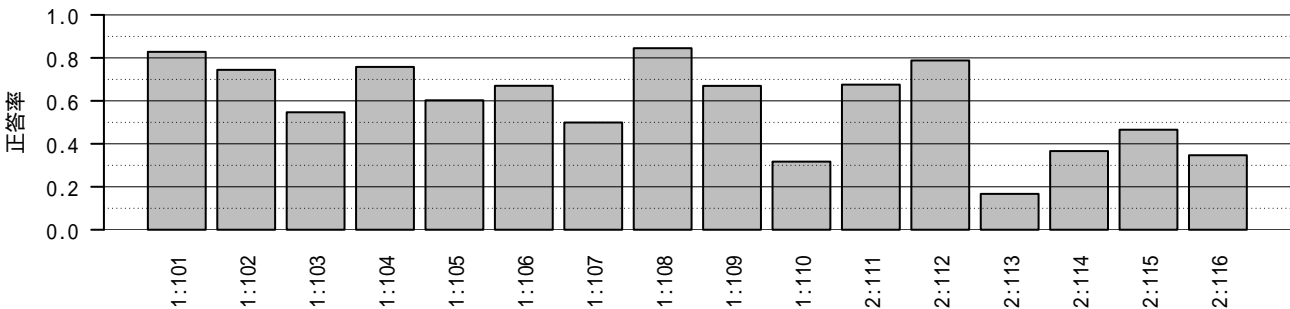
### 数学II, 数学B, 数学C



### 物理基礎



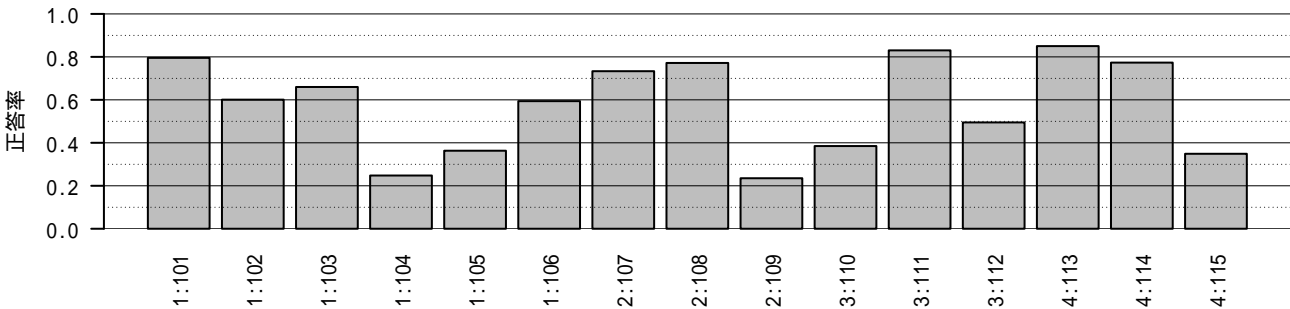
### 化学基礎



### 生物基礎



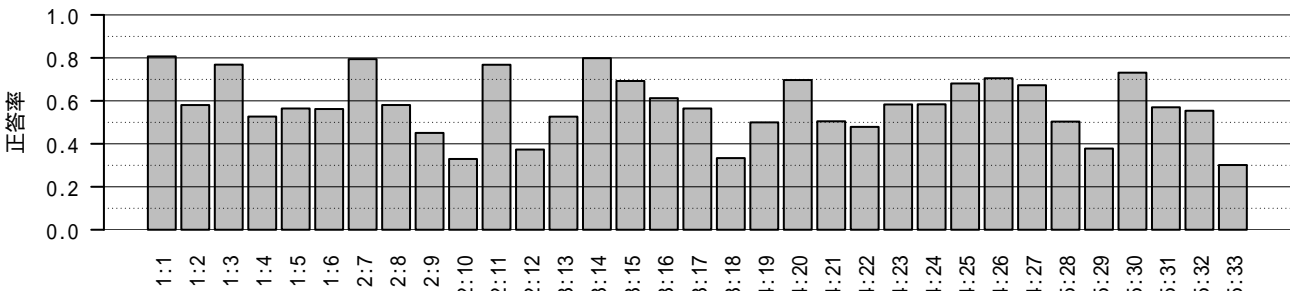
### 地学基础



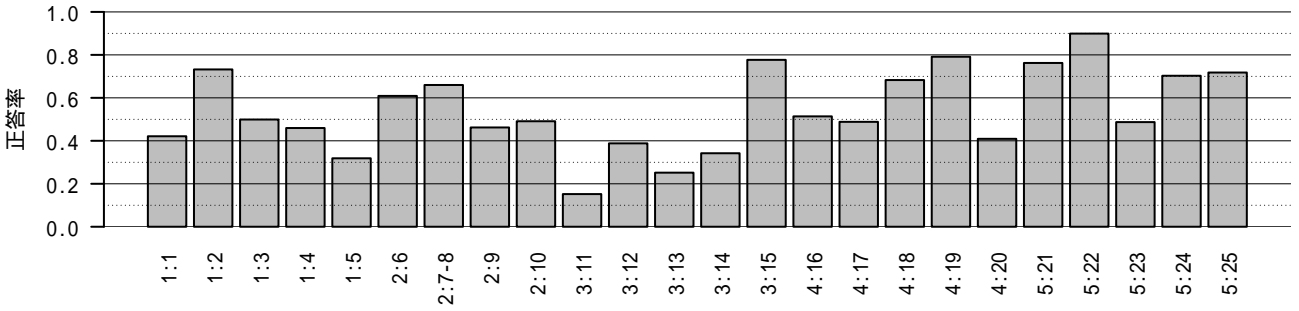
### 物理



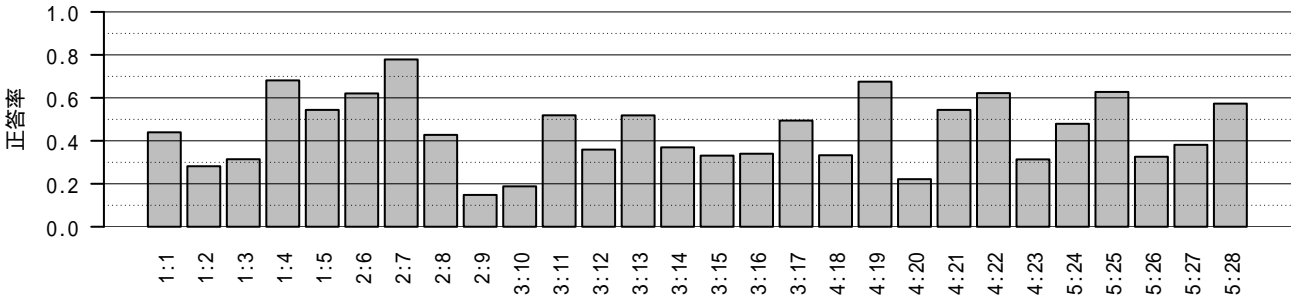
### 化学



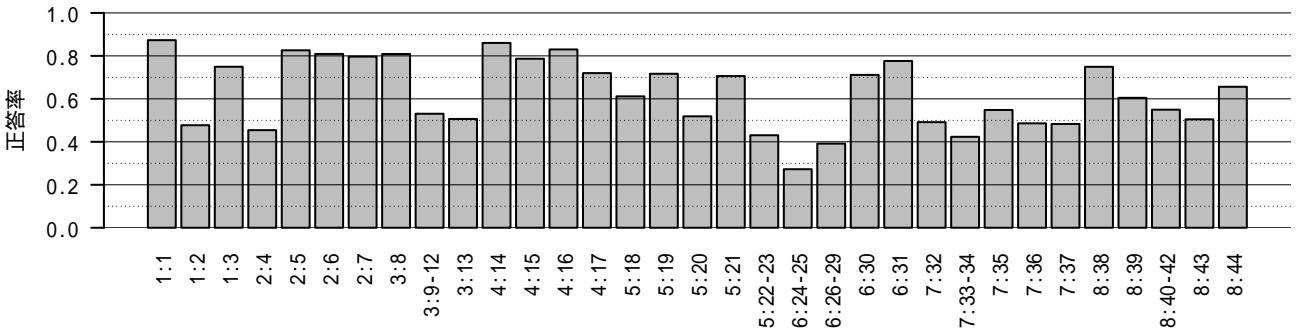
### 生物



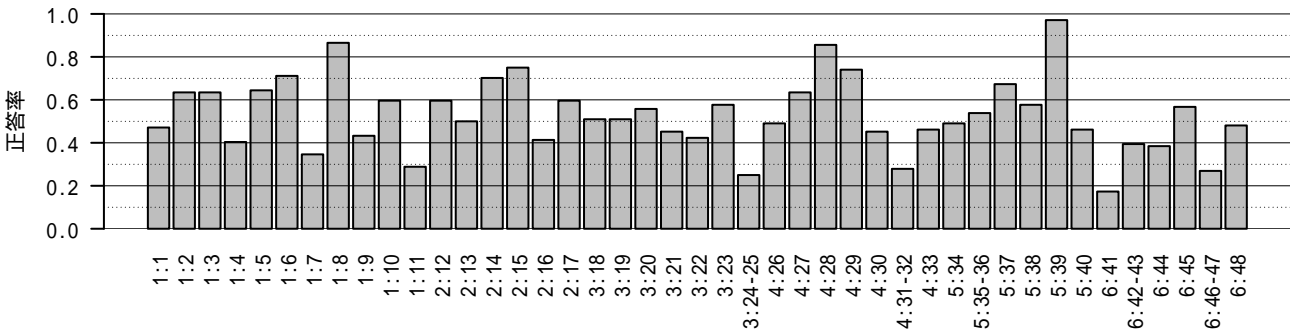
### 地学



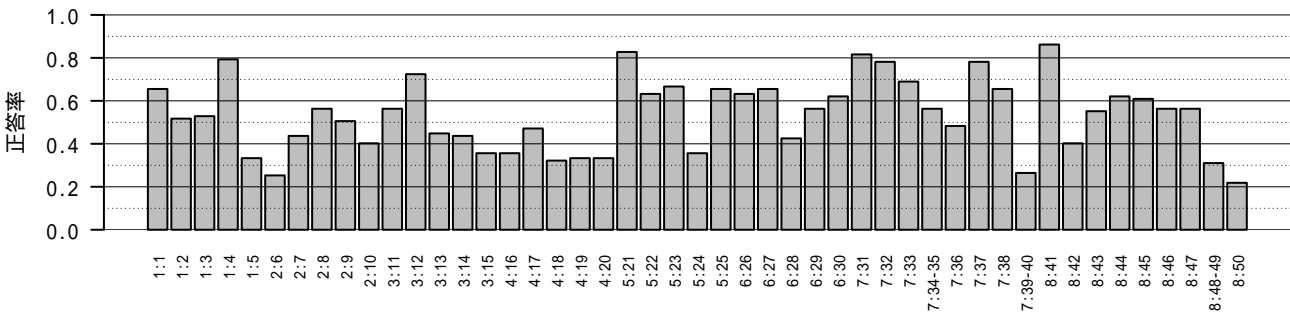
### 英語（リーディング）



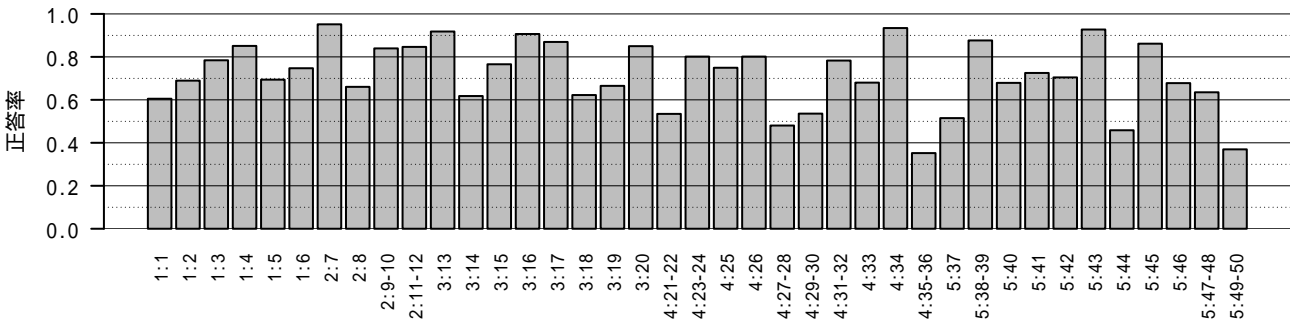
### ドイツ語



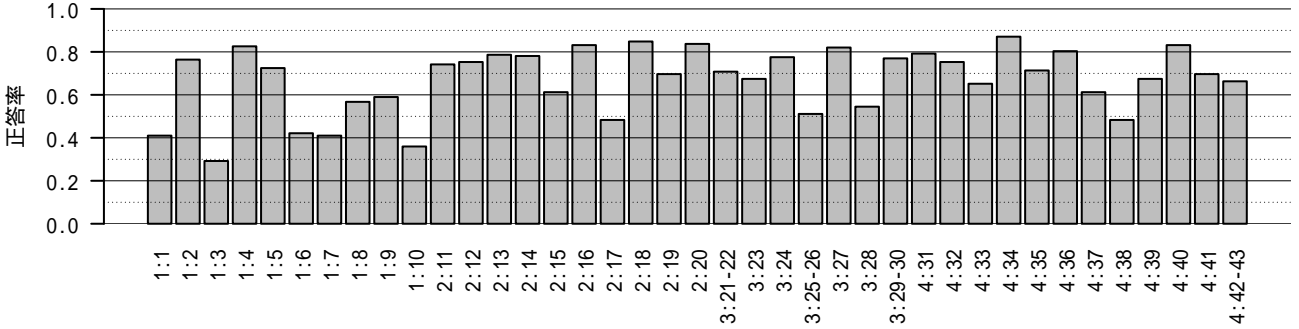
### フランス語



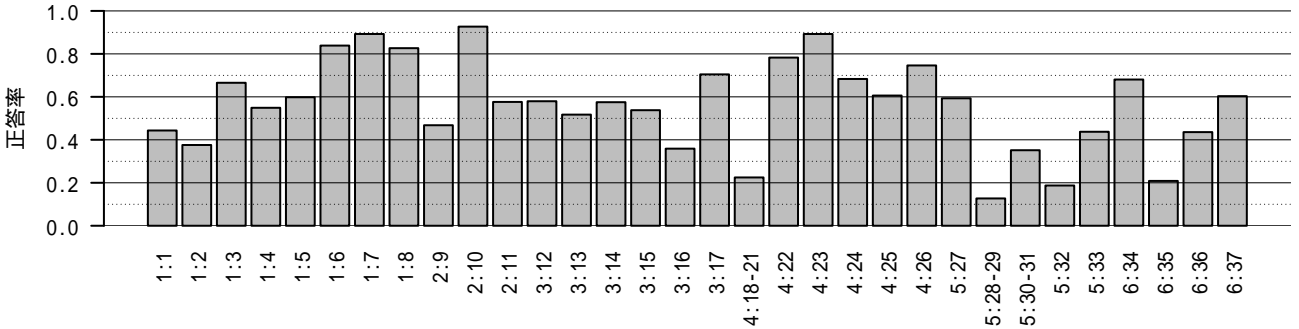
### 中国語



### 韓国語



### 英語 (リスニング)



### 情報I

