

平成 16 年度法科大学院適性試験（本試験）試験結果について【確定値】

1. 志願者数 24,036 人 (男 17,560 人 ・ 女 6,476 人)

2. 受験者総数 21,344 人 (男 15,572 人 ・ 女 5,772 人)

3. 受験率 88.80%

4. 試験結果

総 合	受験者数	平均点	最高点	最低点	標準偏差
	21,298 人	52.74 点	95 点	5 点	13.45 点

(注) 満点は 100 点である。

なお、受験者数は、第 2 部を受験しなかった者 (46 人) を除いた数であり、平均点等の統計数値は、この受験者数をベースに作成した。

(各部別内訳)

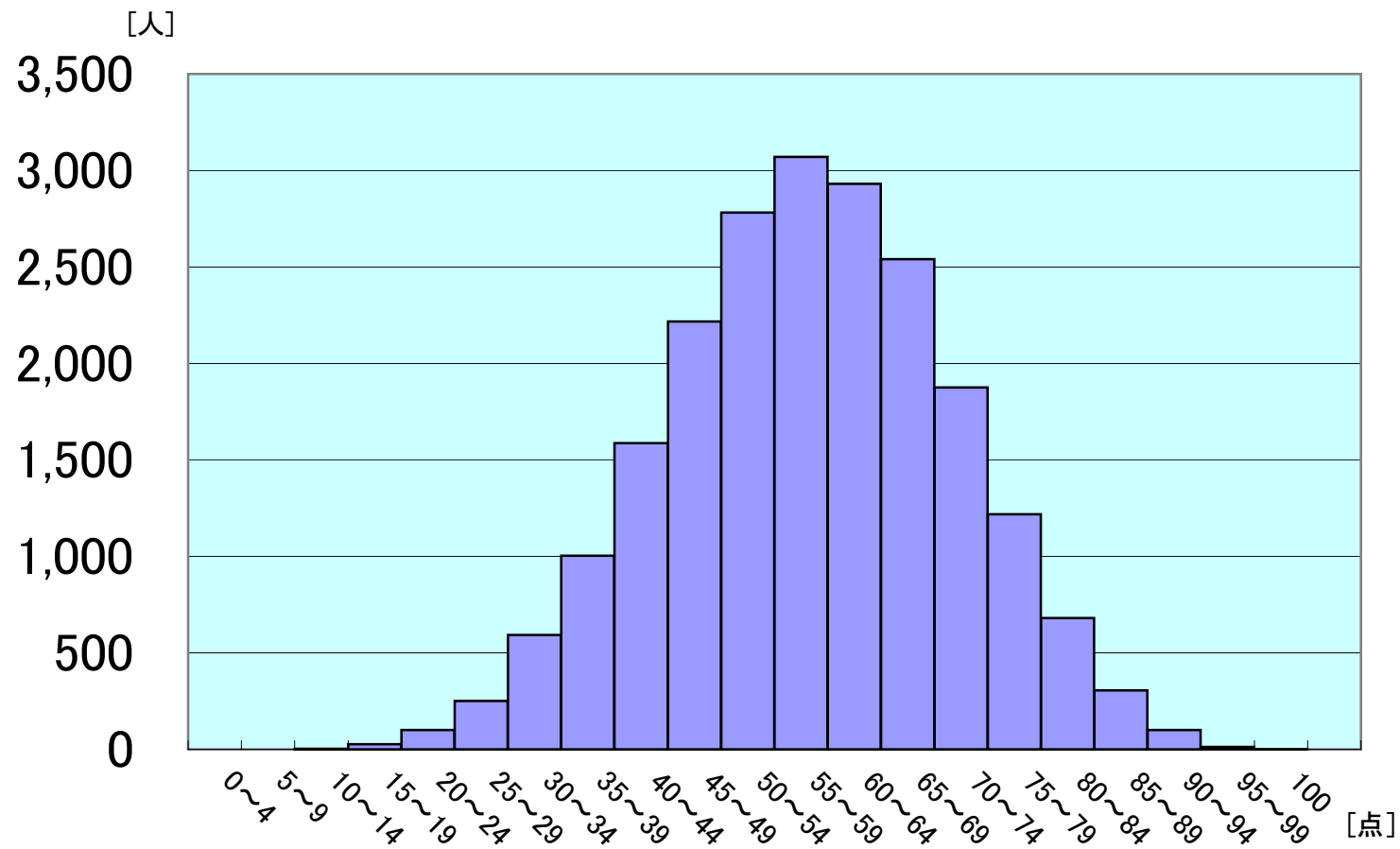
問題構成	受験者数	平均点	最高点	最低点	標準偏差
第 1 部 (推論・分析力)	21,298 人	25.32 点	50 点	0 点	8.43 点
第 2 部 (読解・表現力)	21,298 人	27.42 点	49 点	2 点	7.19 点

(注) 第 1 部・第 2 部の満点は、それぞれ 50 点である。

5. 得点分布（総合）

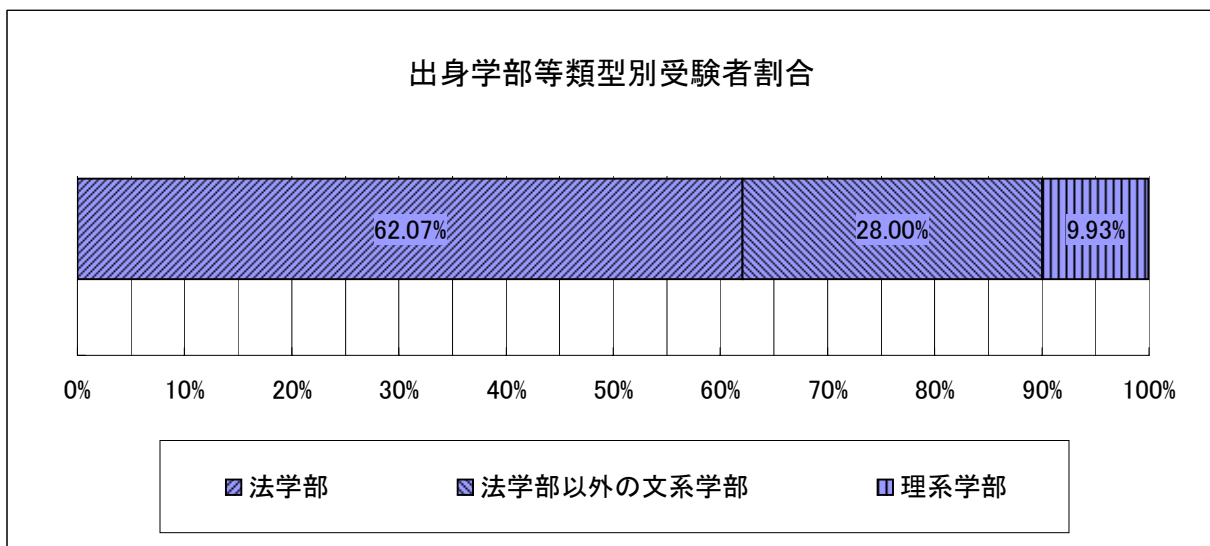
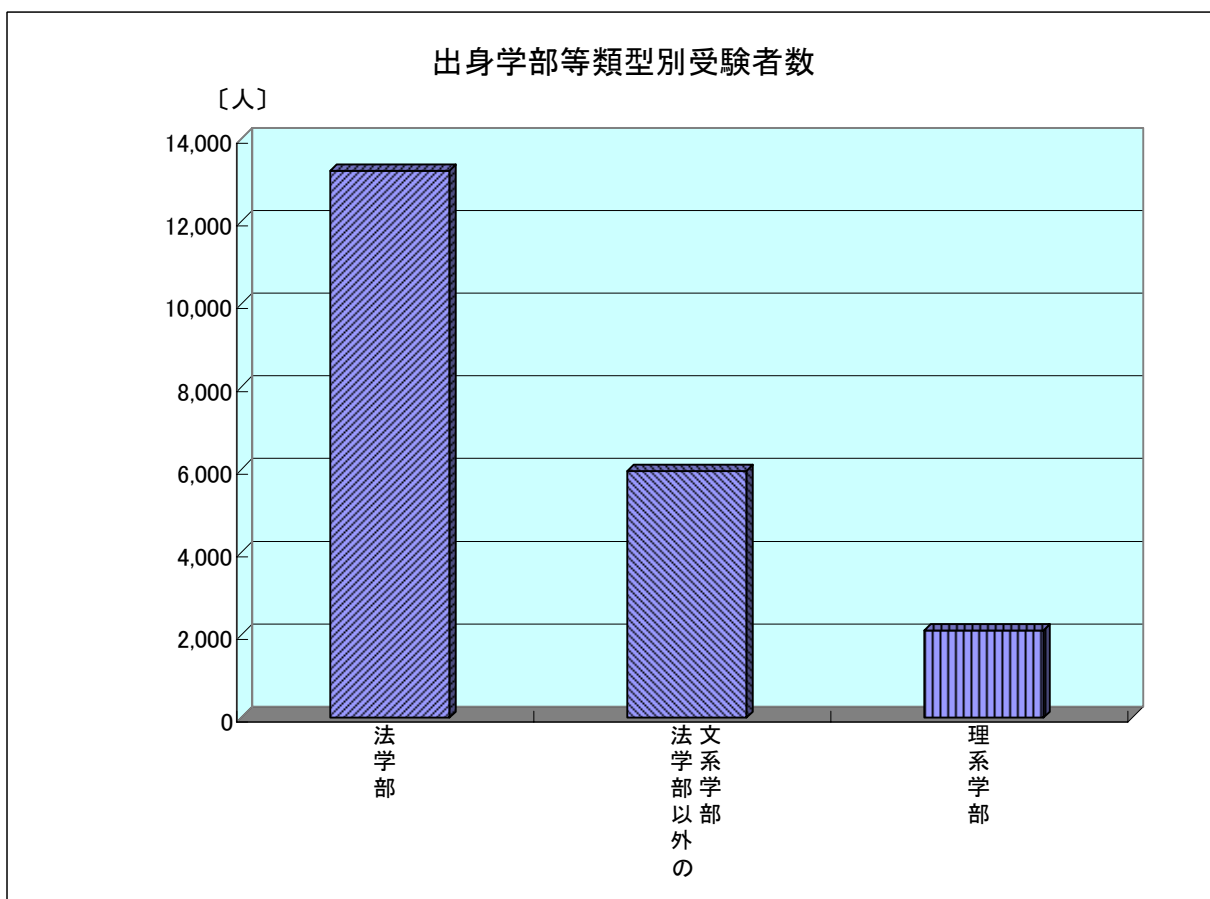
得点	人数	累積人数	累積百分率	得点	人数	累積人数	累積百分率
100点	0人	0人	0.00	49点	586人	13,321人	62.55
99点	0人	0人	0.00	48点	575人	13,896人	65.25
98点	0人	0人	0.00	47点	539人	14,435人	67.78
97点	0人	0人	0.00	46点	547人	14,982人	70.34
96点	0人	0人	0.00	45点	535人	15,517人	72.86
95点	1人	1人	0.00	44点	492人	16,009人	75.17
94点	0人	1人	0.00	43点	451人	16,460人	77.28
93点	2人	3人	0.01	42点	427人	16,887人	79.29
92点	0人	3人	0.01	41点	432人	17,319人	81.32
91点	8人	11人	0.05	40点	415人	17,734人	83.27
90点	2人	13人	0.06	39点	366人	18,100人	84.98
89点	9人	22人	0.10	38点	348人	18,448人	86.62
88点	17人	39人	0.18	37点	326人	18,774人	88.15
87点	25人	64人	0.30	36点	288人	19,062人	89.50
86点	21人	85人	0.40	35点	259人	19,321人	90.72
85点	28人	113人	0.53	34点	253人	19,574人	91.91
84点	42人	155人	0.73	33点	217人	19,791人	92.92
83点	49人	204人	0.96	32点	191人	19,982人	93.82
82点	60人	264人	1.24	31点	176人	20,158人	94.65
81点	73人	337人	1.58	30点	167人	20,325人	95.43
80点	82人	419人	1.97	29点	144人	20,469人	96.11
79点	113人	532人	2.50	28点	133人	20,602人	96.73
78点	120人	652人	3.06	27点	128人	20,730人	97.33
77点	132人	784人	3.68	26点	101人	20,831人	97.81
76点	142人	926人	4.35	25点	86人	20,917人	98.21
75点	174人	1,100人	5.16	24点	67人	20,984人	98.53
74点	204人	1,304人	6.12	23点	54人	21,038人	98.78
73点	233人	1,537人	7.22	22点	52人	21,090人	99.02
72点	263人	1,800人	8.45	21点	42人	21,132人	99.22
71点	254人	2,054人	9.64	20点	36人	21,168人	99.39
70点	264人	2,318人	10.88	19点	39人	21,207人	99.57
69点	331人	2,649人	12.44	18点	27人	21,234人	99.70
68点	338人	2,987人	14.02	17点	12人	21,246人	99.76
67点	370人	3,357人	15.76	16点	11人	21,257人	99.81
66点	404人	3,761人	17.66	15点	11人	21,268人	99.86
65点	432人	4,193人	19.69	14点	10人	21,278人	99.91
64点	435人	4,628人	21.73	13点	6人	21,284人	99.93
63点	517人	5,145人	24.16	12点	8人	21,292人	99.97
62点	500人	5,645人	26.50	11点	1人	21,293人	99.98
61点	522人	6,167人	28.96	10点	2人	21,295人	99.99
60点	566人	6,733人	31.61	9点	1人	21,296人	99.99
59点	555人	7,288人	34.22	8点	0人	21,296人	99.99
58点	587人	7,875人	36.98	7点	1人	21,297人	100.00
57点	608人	8,483人	39.83	6点	0人	21,297人	100.00
56点	610人	9,093人	42.69	5点	1人	21,298人	100.00
55点	571人	9,664人	45.38	4点	0人	21,298人	100.00
54点	609人	10,273人	48.23	3点	0人	21,298人	100.00
53点	617人	10,890人	51.13	2点	0人	21,298人	100.00
52点	587人	11,477人	53.89	1点	0人	21,298人	100.00
51点	627人	12,104人	56.83	0点	0人	21,298人	100.00
50点	631人	12,735人	59.79				

得点分布図(総合)



6. 出身学部等類型別受験者数

法学部	法学部以外の文系学部	理系学部	合計
13,219人	5,964人	2,115人	21,298人



7. 出身学部等類型別平均点等

出身学部等類型	受 験 者 数	区 分	第 1 部	第 2 部	総 合
法 学 部	13,219人	平均点	25.76	27.99	53.76
		標準偏差	8.37	7.20	13.45
		最高点	50	49	93
		最低点	0	2	5
法学部以外の 文系学部	5,964人	平均点	23.93	26.39	50.31
		標準偏差	8.34	7.07	13.14
		最高点	50	49	95
		最低点	0	4	9
理系学部	2,115人	平均点	26.50	26.74	53.24
		標準偏差	8.62	7.10	13.46
		最高点	50	47	93
		最低点	2	4	13
合 計	21,298人	平均点	25.32	27.42	52.74
		標準偏差	8.43	7.19	13.45
		最高点	50	49	95
		最低点	0	2	5

