

平成 17 年度法科大学院適性試験（本試験）試験結果について【確定値】

1. 志願者数 19,859 人 (男 14,775 人 ・ 女 5,084 人)
2. 受験者総数 17,798 人 (男 13,269 人 ・ 女 4,529 人)
3. 受験率 89.62 %
4. 試験結果

総 合	受験者数	平均点	最高点	最低点	標準偏差
	17,791 人	56.45 点	96 点	6 点	12.96 点

(注) 満点は 100 点である。

なお、受験者数は、第 2 部を受験しなかった者（7 人）を除いた数であり、平均点等の統計数値は、この受験者数をベースに作成した。

(各部別内訳)

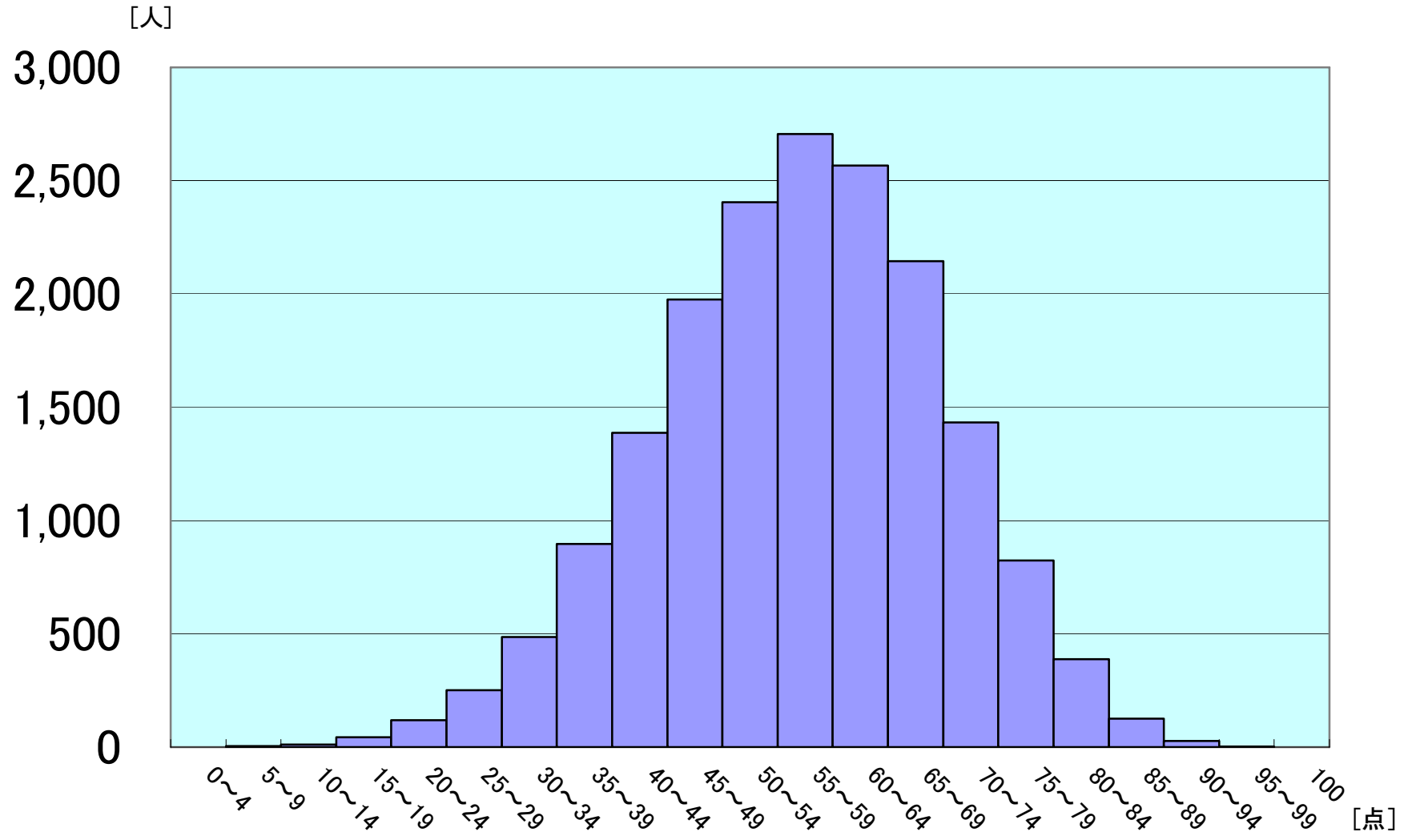
問題構成	受験者数	平均点	最高点	最低点	標準偏差
第 1 部 (推論・分析力)	17,791 人	26.58 点	50 点	0 点	8.30 点
第 2 部 (読解・表現力)	17,791 人	29.87 点	50 点	0 点	7.12 点

(注) 第 1 部・第 2 部の満点は、それぞれ 50 点である。

5. 得点分布 (総合)

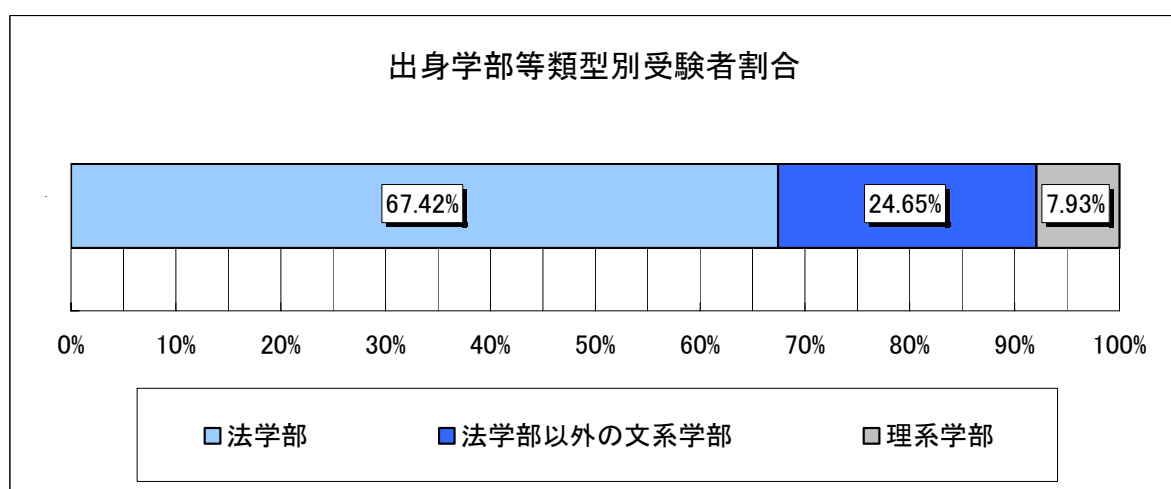
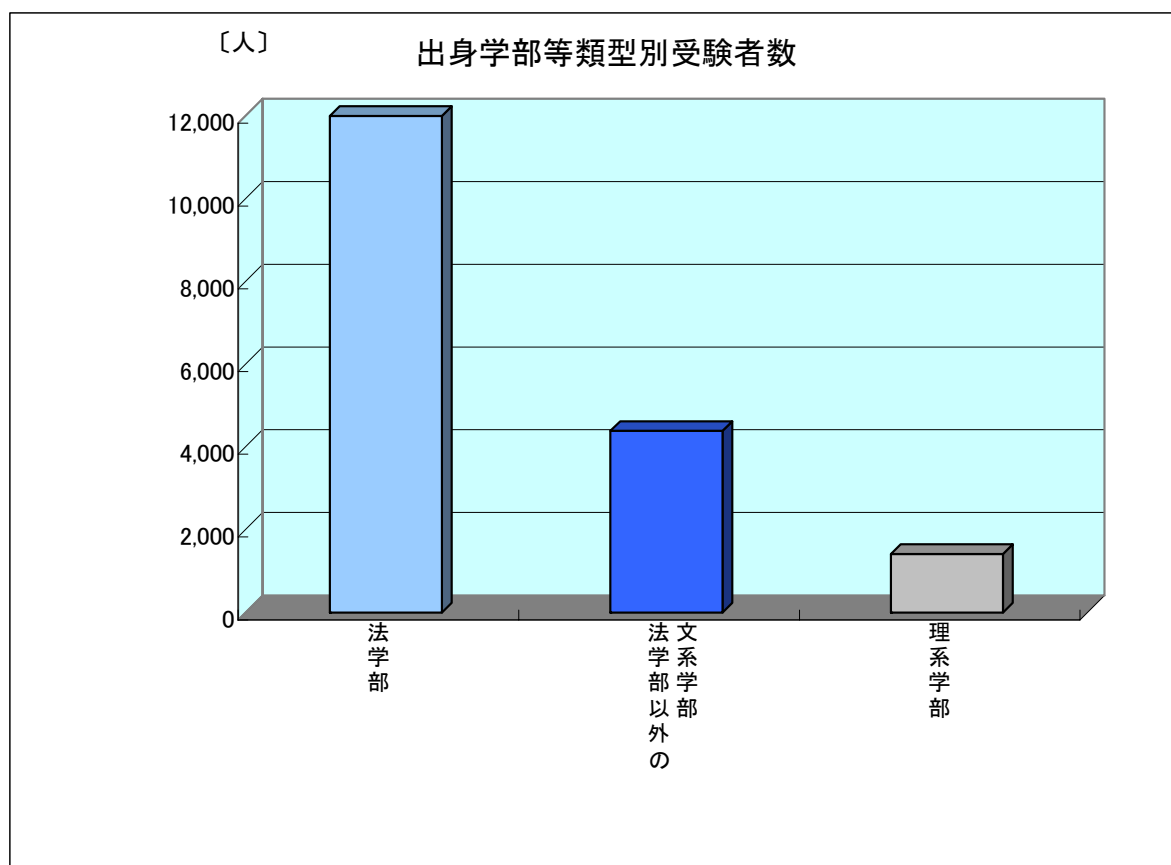
得点	人数	累積人数	累積百分率	得点	人数	累積人数	累積百分率
100点	0人	0人	0.00	49点	428人	13,046人	73.33
99点	0人	0人	0.00	48点	455人	13,501人	75.89
98点	0人	0人	0.00	47点	364人	13,865人	77.93
97点	0人	0人	0.00	46点	350人	14,215人	79.90
96点	1人	1人	0.01	45点	378人	14,593人	82.02
95点	1人	2人	0.01	44点	351人	14,944人	84.00
94点	3人	5人	0.03	43点	304人	15,248人	85.71
93点	3人	8人	0.04	42点	259人	15,507人	87.16
92点	7人	15人	0.08	41点	259人	15,766人	88.62
91点	7人	22人	0.12	40点	214人	15,980人	89.82
90点	8人	30人	0.17	39点	222人	16,202人	91.07
89点	10人	40人	0.22	38点	196人	16,398人	92.17
88点	26人	66人	0.37	37点	166人	16,564人	93.10
87点	29人	95人	0.53	36点	157人	16,721人	93.99
86点	27人	122人	0.69	35点	155人	16,876人	94.86
85点	34人	156人	0.88	34点	137人	17,013人	95.63
84点	49人	205人	1.15	33点	104人	17,117人	96.21
83点	68人	273人	1.53	32点	91人	17,208人	96.72
82点	74人	347人	1.95	31点	79人	17,287人	97.17
81点	96人	443人	2.49	30点	75人	17,362人	97.59
80点	100人	543人	3.05	29点	55人	17,417人	97.90
79点	129人	672人	3.78	28点	66人	17,483人	98.27
78点	133人	805人	4.52	27点	55人	17,538人	98.58
77点	187人	992人	5.58	26点	38人	17,576人	98.79
76点	181人	1,173人	6.59	25点	38人	17,614人	99.01
75点	193人	1,366人	7.68	24点	37人	17,651人	99.21
74点	228人	1,594人	8.96	23点	22人	17,673人	99.34
73点	260人	1,854人	10.42	22点	22人	17,695人	99.46
72点	290人	2,144人	12.05	21点	25人	17,720人	99.60
71点	318人	2,462人	13.84	20点	12人	17,732人	99.67
70点	336人	2,798人	15.73	19点	15人	17,747人	99.75
69点	411人	3,209人	18.04	18点	14人	17,761人	99.83
68点	420人	3,629人	20.40	17点	5人	17,766人	99.86
67点	405人	4,034人	22.67	16点	7人	17,773人	99.90
66点	434人	4,468人	25.11	15点	3人	17,776人	99.92
65点	474人	4,942人	27.78	14点	5人	17,781人	99.94
64点	489人	5,431人	30.53	13点	3人	17,784人	99.96
63点	467人	5,898人	33.15	12点	1人	17,785人	99.97
62点	525人	6,423人	36.10	11点	0人	17,785人	99.97
61点	504人	6,927人	38.94	10点	2人	17,787人	99.98
60点	581人	7,508人	42.20	9点	0人	17,787人	99.98
59点	571人	8,079人	45.41	8点	2人	17,789人	99.99
58点	567人	8,646人	48.60	7点	0人	17,789人	99.99
57点	529人	9,175人	51.57	6点	2人	17,791人	100.00
56点	526人	9,701人	54.53	5点	0人	17,791人	100.00
55点	513人	10,214人	57.41	4点	0人	17,791人	100.00
54点	508人	10,722人	60.27	3点	0人	17,791人	100.00
53点	529人	11,251人	63.24	2点	0人	17,791人	100.00
52点	470人	11,721人	65.88	1点	0人	17,791人	100.00
51点	458人	12,179人	68.46	0点	0人	17,791人	100.00
50点	439人	12,618人	70.92				

得点分布図(総合)



6. 出身学部等類型別受験者数

法学部	法学部以外の文系学部	理系学部	合計
11,995 人	4,386 人	1,410 人	17,791 人



7. 出身学部等類型別平均点等

出身学部等類型	受 験 者 数	区 分	第 1 部	第 2 部	総 合
法 学 部	11,995 人	平均点	26.86	30.41	57.27
		標準偏差	8.28	7.09	12.96
		最高点	50	50	95
		最低点	0	3	6
法学部以外の 文系学部	4,386 人	平均点	25.29	28.92	54.21
		標準偏差	8.16	7.04	12.62
		最高点	50	50	91
		最低点	2	2	8
理系学部	1,410 人	平均点	28.24	28.24	56.48
		標準偏差	8.37	7.06	13.17
		最高点	50	47	96
		最低点	2	0	6
合 計	17,791 人	平均点	26.58	29.87	56.45
		標準偏差	8.30	7.12	12.96
		最高点	50	50	96
		最低点	0	0	6

